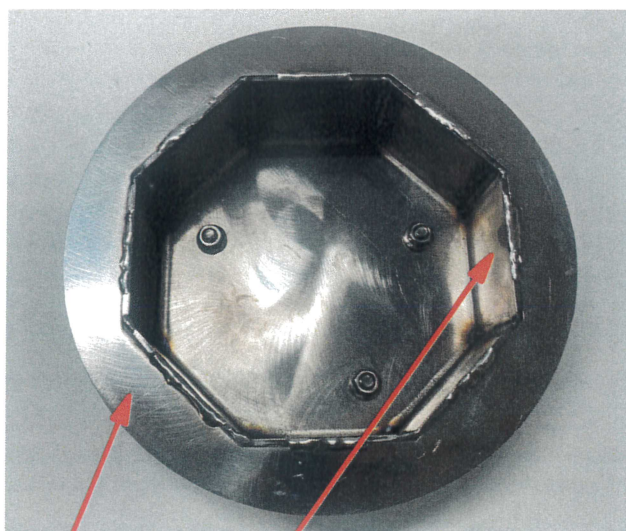


006RU0 フロントハブカバー取付方法

グリフィンの顔の向きを意図的に変えております。純正ハブは向きが同じですが左右共に前を向く様にしております。



- 1) 裏面をパーツクリーナー等で脱脂してください。
- 2) 内側左図①に付属のスポンジテープは手前（ツバ）側に一周するように貼り付けてください。
- 3) 左図②のツバ側に両面テープを貼り付けてください。
- 4) ハブに取付前に変成シリコンシーラントをしっかりと塗布しハブに上下左右に揺らしながら押し込んで下さい。

②

①